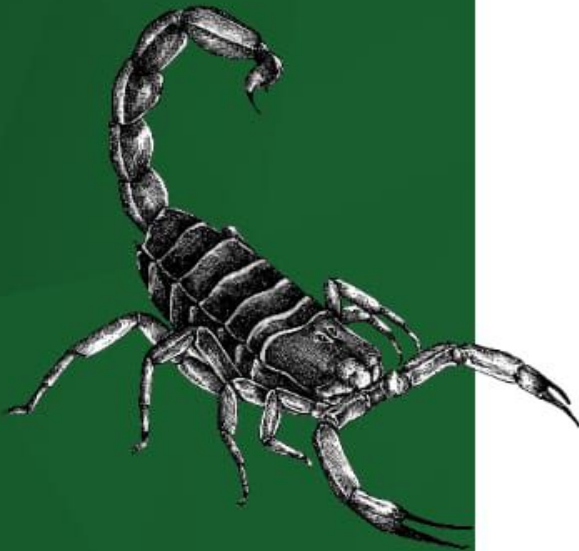




CEMA
COMISSÃO ESTADUAL DE MEIO AMBIENTE

CRMV **MS**
Conselho Regional de Medicina
Veterinária de Mato Grosso do Sul

INFORMATIVO



É necessário controlar as populações de escorpiões pelo risco que representam para a saúde humana.

O controle por meio de captura (busca ativa) e manejo ambiental pode diminuir o número de acidentes.

Os escorpiões tem predileção por lugares úmidos e escuros. Em locais com alta temperatura e alto índice pluviométrico, ocorre o alojamento de escorpiões que facilmente adentram residências e colocam a população humana e os animais domésticos em risco.

Visto que sua picada é dolorosa causando formigamento e inchaço na área ao redor da picada.

Ainda, são observadas dificuldade respiratória, náuseas, vômito, hipertensão, taquicardia e choque anafilático.

DICAS PARA SE PROTEGER

- ➡ Usar luvas de couro para manipular lixo, entulho e material de construção;
- ➡ Limpar terrenos baldios próximos à sua casa;
- ➡ Colocar telas de proteção em ralos e protetores nas portas;
- ➡ Evitar acúmulo de lixo;
- ➡ Sempre olhar dentro de sapatos e botas antes de calçá-los.
- ➡ Evitar a presença de baratas em casa (alimento dos escorpiões);
- ➡ Não deixar grama ou mato alto;
- ➡ Evitar manipular escorpiões, e quando necessário, usar pinças e material adequado;
- ➡ Examinar roupas (inclusive as de cama), calçados, toalhas de banho e de rosto, panos de chão e tapetes, antes de usar;
- ➡ Manter berços e camas afastados, no mínimo 10 cm, das paredes e evitar que mosquiteiros e roupas de cama esbarrem no chão;
- ➡ Tomar cuidado especial ao encostar-se a locais escuros e úmidos e com presença de baratas.